

大阪商船株式會社

本社 大阪市北區宗是町 電話(代表) 土佐堀六七〇〇番

西阿弗利加航路關係主要支店代理店

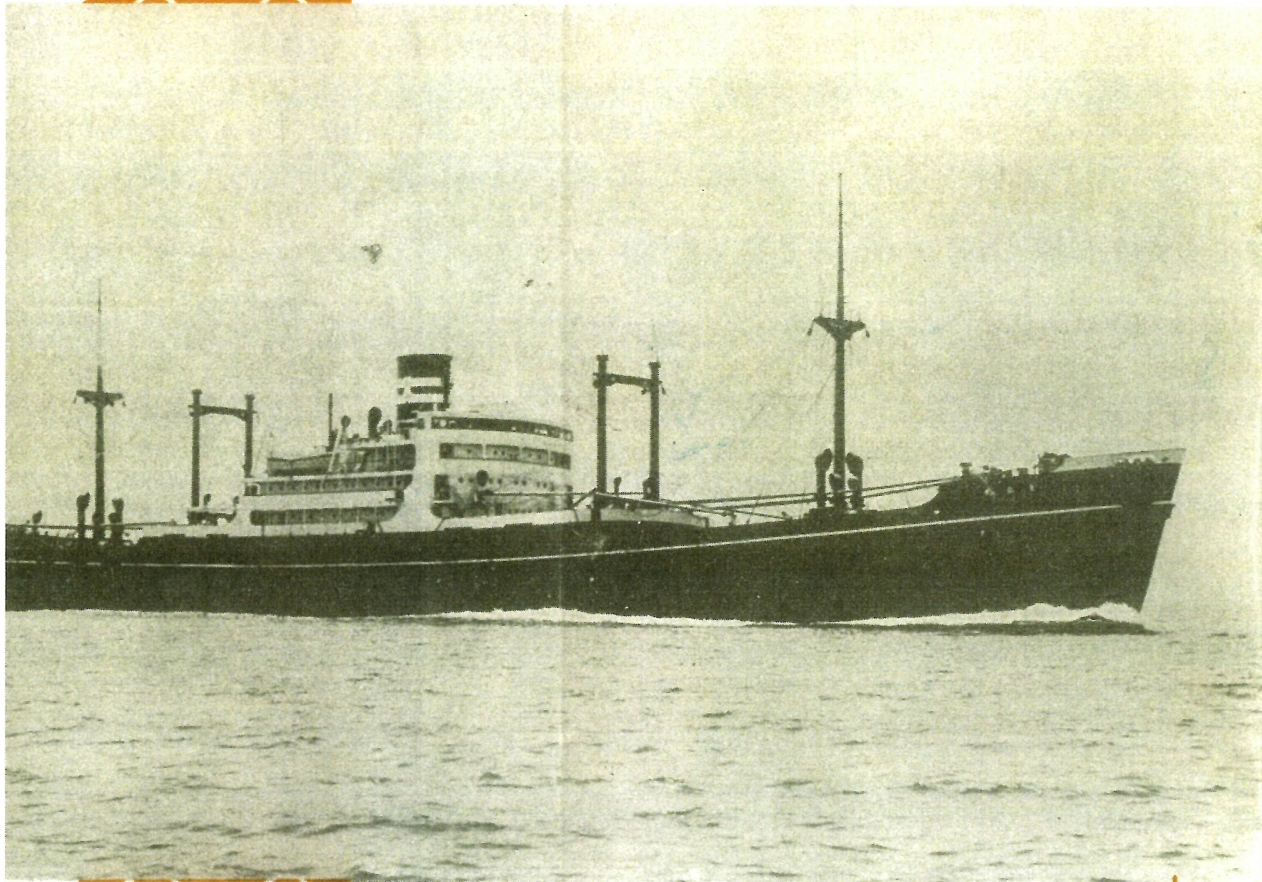
東京支店	東京市神田區内幸町大阪ビル 電話(代表) 銀座 三三三番	バイラ代理店	Mann George & Co., Ltd., Beira, Portuguese E. Africa.
横濱支店	横濱市中區本町住友ビル 電話(代表) 本局 二五三番	ローレンスマルクス代理店	The Lourenco Marques Forwarding Co., Lourenco Marques, Portuguese E. Africa.
大ビル船客案内所	大阪市北區宗是町大阪ビル 電話(代表) 土佐堀六七〇〇番	ダーバン代理店	Ellerman & Bucknall P'ty., Ltd., Royal Ex. Bldg., Durban, S. Africa.
清水代理店	清水市清水愛新田 電話 五〇八番	ニューストロンドン代理店	Dunn & Co., East London, S. Africa.
名古屋船客案内所	名古屋市南大津通千代田ビル 電話 中 三八二七番	ポートエリザベス代理店	Mackie, Dunn & Co., Port Elizabeth, S. Africa.
名古屋代理店	名古屋市船入町 電話 西 三五六〇番	モツメルベイ代理店	J. Mudie & Son, Mossel Bay, S. Africa.
四日市代理店	四日市市高砂町 電話 二五番	ケープタウン代理店	Ellerman & Bucknall Proprietary, Ltd., Cape Town, S. Africa.
小樽代理店	小樽市南濱町 電話 三〇五〇番	アクラ代理店	United Africa Co., Ltd., Accra, West Africa.
京都船客案内所	京都市四條高小路東 電話 本局 五一八八番	コナクリ代理店	Compagnie Francaise de L'Afrique Occidentale, Conakry, West Africa.
神戸支店	神戸市海岸通商船ビル 電話(代表) 三宮 二六〇〇番	コトノウ代理店	Compagnie Francaise de L'Afrique Occidentale, Cotonou, W. Africa.
門司支店	門司市港町 電話(代表) 二二二〇番	ダカー代理店	Compagnie Francaise de L'Afrique Occidentale, Dakar, W. Africa.
別府支店	別府市海岸通 電話 一一〇番 一一二〇番	デュアラ代理店	Compagnie Francaise de L'Afrique Occidentale, Douala, W. Africa.
鹿兒島支店	鹿兒島市橋前 電話 一〇二番 八五〇番	グランバツサム代理店	Compagnie Francaise de L'Afrique Occidentale, Grand Bassam, W. Africa.
三池代理店	大牟田市三池 電話 大牟田 六一八五番	ラゴス代理店	United Africa Co., Ltd., Lagos, W. Africa.
長崎代理店	長崎市千馬町 電話 一九四番 八二〇番	ロビト代理店	Manica Trading Co., Ltd., Lobito, W. Africa.
那覇支店	那覇市橋前 電話 五三番 二六四番	マーシャル代理店	Firestone Plantation Co., Marshall, W. Africa.
臺北支店	臺北 橋前 電話 五八五〇番	マタデ代理店	Compagnie Maritime Belge, Matadi, W. Africa.
高雄支店	高雄市新濱町 電話 三二二一 三三二二 四番	モンロビア代理店	Compagnie Francaise de L'Afrique Occidentale, Monrovia, W. Africa.
京城支店	京城府南大門通 電話 本局 一〇三〇番	ポープエット代理店	Compagnie Francaise de L'Afrique Occidentale, Port Bouet, W. Africa.
大連支店	大連市山縣通り 電話 本局 一一五一番	ポートハーコート代理店	United Africa, Co., Ltd., Port Harcourt, W. Africa.
天津支店	天津佛租界佛蘭西碼頭 電話 三〇二三四番	タコラデ代理店	United Africa, Co., Ltd., Takoradi, W. Africa.
上海支店	上海廣東路第廿號 電話 一五三二四番	リオデ・ジャネイロ代理店	Wilson, Sons & Co., Ltd., Avenida, Rio Branco, 37, Rio de Janeiro, Brazil, S. A.
香港支店	Osaka Syösen Kaisya, Connaught Road, Hongkong.	サントス事務所	Sociedade Navegacao Osaka do Brazil Limitada, O. S. K. Line, Rua Cidade de Toledo 31, Santos, Brazil.
新嘉坡支店	Osaka Syösen Kaisya, No. 9, de Souza St., Singapore, S. S.	モンテビデオ代理店	Mann, George Depots, Ltd., Montevideo, Uruguay.
古倫母代理店	James Finlay & Co., Ltd., Colombo, Ceylon.	ブエノスアイレス支店	Osaka Syösen Kaisya, Avenida Roque Saenz, Pená 616, Buenos Aires, Argentina.
モンバサ代理店	The African Mercantile Co., Ltd., Mombasa, East Africa.	ロスアンゼルス代理店	Williams, Dimond & Co., 621 South Hope Street, Los Angeles, Cal., U.S.A.
ザンデベル代理店	The African Mercantile Co., Ltd., Zanzibar, British East Africa.	紐育支店	Osaka Syösen Kaisya, Whitehall Bldg., 17 Battery Place, New York, N. Y., U. S. A.
ダレサラム代理店	The African Mercantile Co., Ltd., Dar-es-Salaam, Tanganyika, E. Africa.		

西阿弗利加航路新造船 南阿丸



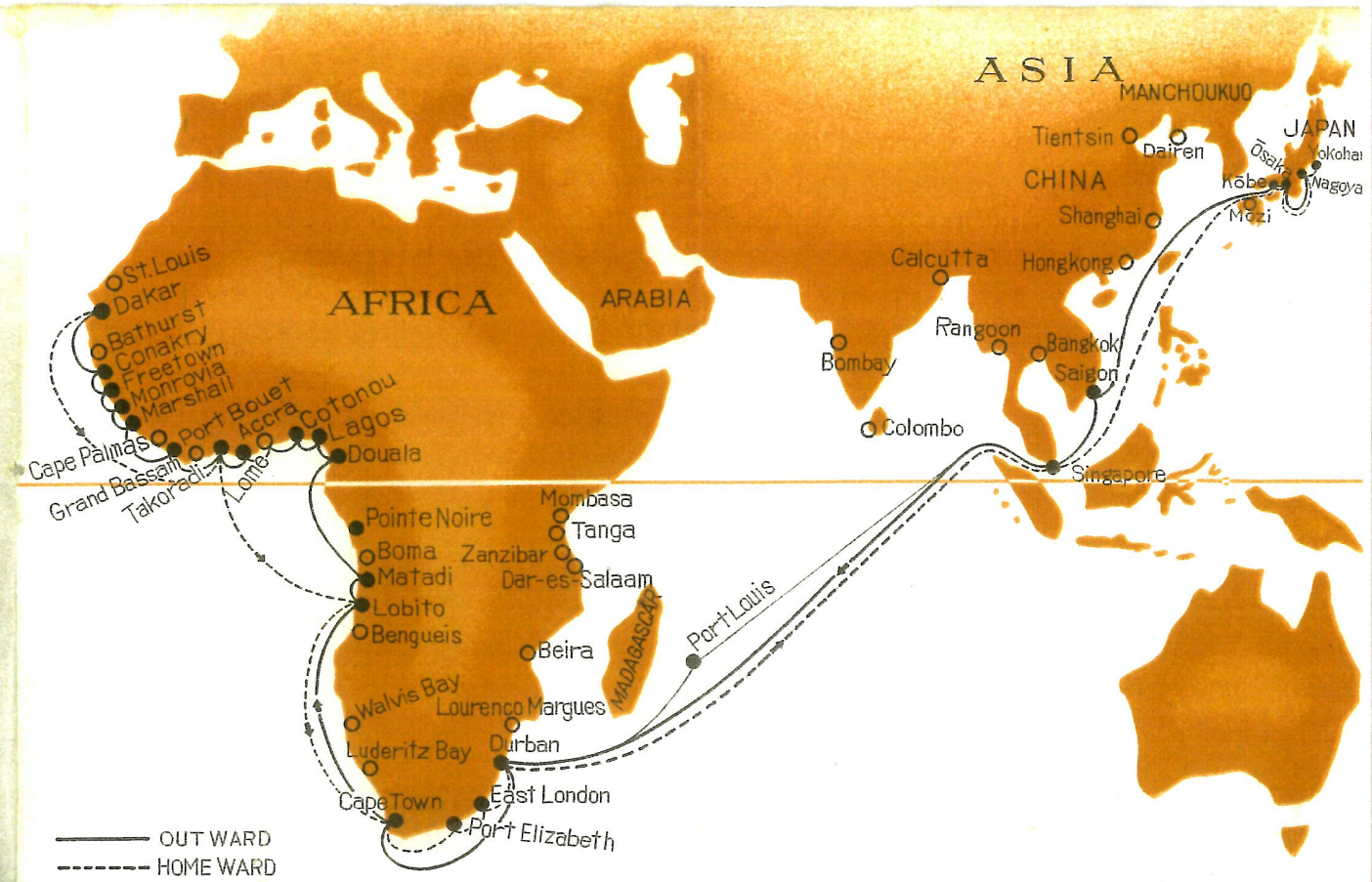
大阪商船株式會社
新居濱支店

大阪商船



南阿丸

噸	6,500噸
長	140,400米
深	17,850米
主馬力	10,000馬力
正馬力	5,000馬力
運貨物積載員	12,500立方米
客積載員	12名
機關	ディーゼル機一基
常馬力	18節



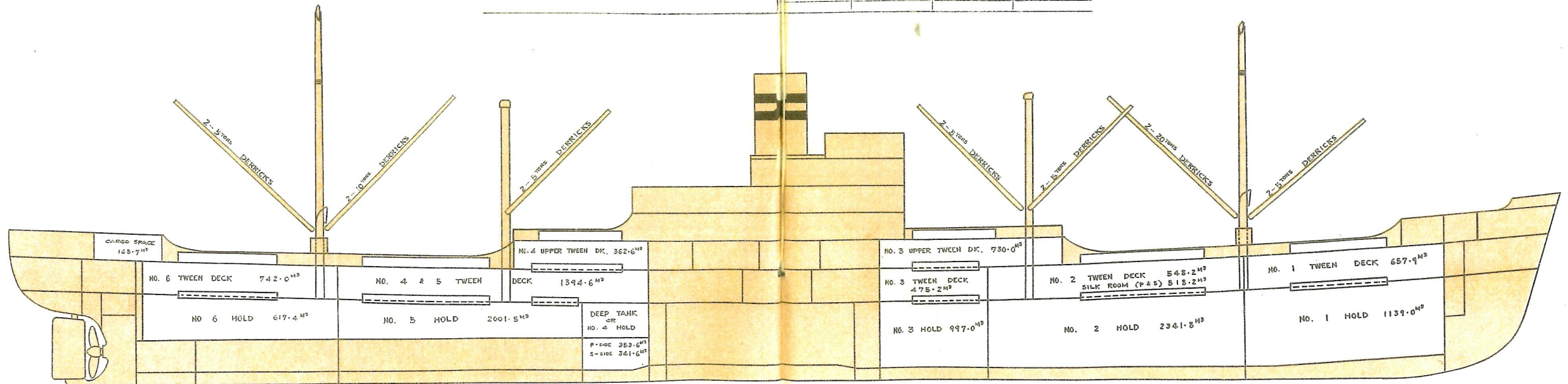
海運報國の使命達成の爲新市場開拓に創業以來鋭意努力を續けて來た大阪商船に於ては昭和八年獨自の立場を以て新たに開拓した世界貿易の處女地西阿弗利加市場に對し輸送力を充實強化せしむる爲昨年來新造優秀船西阿丸・東亞丸を送り本航路に一新紀元を劃したのでありますが此處に光輝ある紀元二千六百年を迎へ此の寶庫開發の戰士として更に姉妹船總噸數六千五百噸、速力十八節の新鋭南阿丸を來る七月より就航せしめ以て、海運奉公の一端を果たさんとするものがあります。本航路は往航日本を出てより西貢・新嘉坡を経て印度洋を渡り南阿ダーバンより更に喜望峯を廻つて阿弗利加西岸に至り葡領アンゴラ地方のロビト・マダデの神秘境を振出しに海岸線に沿つて北上デニエラ・ラゴス・コトノウ・アキラ・モンロピアの如き歴史的に有名な奴隸海岸・黄金海岸・象牙海岸等の英佛諸國の殖民地を経て佛領ダカールに至り復航は折返し大西洋を南下し再び南阿を経て日本に歸着するもので未開地西阿と日本を往來する物資輸送の使命を持つ將來益々發展を期待せられて居る船路であります。



載貨容積明細表

(1.133 立方米/噸)

貨物艙種類	內 容 積		外 容 積	
	立 方 米	噸	立 方 米	噸
第一貨物艙	1,255.7	1,108.3	1,139.0	1,005.6
第二貨物艙	2,525.1	2,228.6	2,341.8	2,066.9
第三貨物艙	1,063.1	988.3	997.0	879.9
第四貨物艙 (左舷)	384.6	339.5	358.6	312.1
第四貨物艙 (右舷)	373.1	329.3	341.6	301.5
第五貨物艙	2,132.5	1,883.0	2,001.5	1,767.0
第六貨物艙	715.4	631.4	617.4	544.5
合 計	8,449.5	7,458.4	7,791.9	6,877.5
第一中甲板貨物艙	714.7	630.0	657.9	580.5
中 甲 板 綉 物 室	518.7	457.8	518.7	457.8
第二中甲板貨物艙	563.7	497.3	548.2	483.8
第三中甲板貨物艙	512.0	452.2	475.2	419.0
第四、第五中甲板貨物艙	1,504.3	1,327.0	1,394.6	1,230.0
第六中甲板貨物艙	810.4	715.0	742.0	655.2
合 計	4,623.8	4,079.3	4,336.6	3,826.1
第三船橋樓甲板貨物艙	818.6	722.5	730.0	644.5
第四船橋樓甲板貨物艙	406.6	358.9	362.6	320.0
船 尾 樓 貨 物 艙	178.7	157.6	165.7	146.3
合 計	1,403.9	1,239.0	1,258.3	1,110.8
總 計	14,477.2	12,776.7	13,386.8	11,814.4



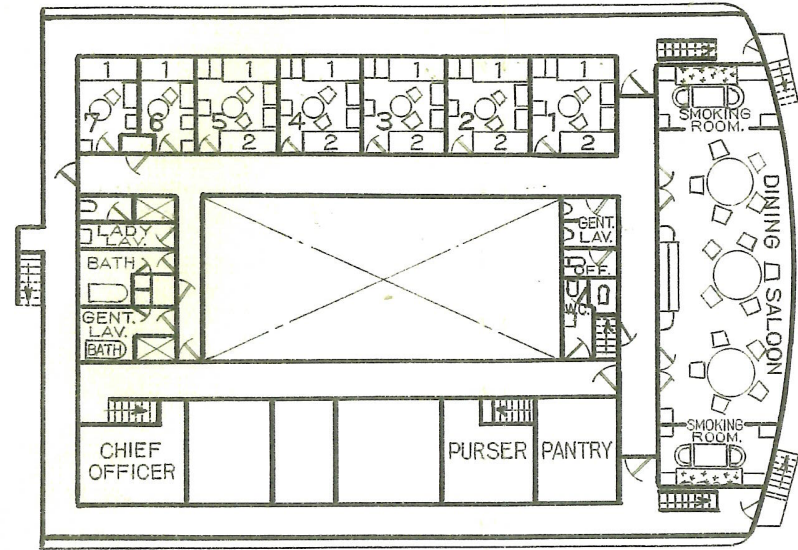
一等船客運賃表

自	横濱	名古屋	神戸	司門
西貢	75弗	78弗	70弗	65弗
新嘉坡	82弗	79弗	76弗	72弗
ダーバン	250弗	250弗	250弗	250弗
ロピト	295弗	295弗	295弗	295弗
マタデ	305弗	305弗	305弗	305弗
ポアンノアル	310弗	310弗	310弗	310弗
デュアラ	320弗	320弗	320弗	320弗
ポートハート	325弗	325弗	325弗	325弗
ラビス	330弗	330弗	330弗	330弗
コトノウ	330弗	330弗	330弗	330弗
アクラ	338弗	338弗	338弗	338弗
タコラデ	338弗	338弗	338弗	338弗
グランバツサム ポーポエツト	345弗	345弗	345弗	345弗
マーシャル モンロピア	355弗	355弗	355弗	355弗
コナクリー	363弗	363弗	363弗	363弗
ダカー	370弗	370弗	370弗	370弗

横濱	日本各港間		
12圓00	名古屋 又ハ四日市		
20圓00	10圓00	神戸 又ハ大阪	
37圓00	—	19圓00	司門

一等船室配置圖

遊歩甲板



備考

(一) 食事 洋食

(二) 小兒運賃

(イ) 日本西貢間各港

十二才未満 二分ノ一運賃

四才未満 四分ノ一運賃

二才未満 無賃

(ロ) 東、南阿間各港

十五才未満

一才ヲ減ズル毎ニ十六分ノ一運賃ヲ減ジマス

(ハ) 東阿、南阿、西阿間各港及西阿各港

十二才未満 二分ノ一運賃

三才未満 一人無賃其他四分ノ一運賃

(ニ) 其他ノ場合

十二才未満 二分ノ一運賃

七才未満 四分ノ一運賃

三才未満 無賃

(三) 手荷物

一人ニ付四〇才又ハ三五〇封度マデ無賃、此ノ制限量ヲ超過スル時ハ一才又ハ五〇封度ニ付金一圓ノ料金ヲ申受ケマス